

RXE 10-16C Datos Técnicos

Carretilla eléctrica

[RXE 10](#)

[RXE 13](#)

[RXE 15](#)

[RXE 16C](#)



RXE 10-16C Carretilla eléctrica

Perfecta para zonas estrechas

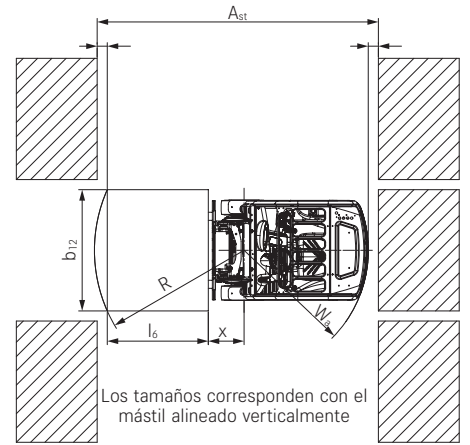
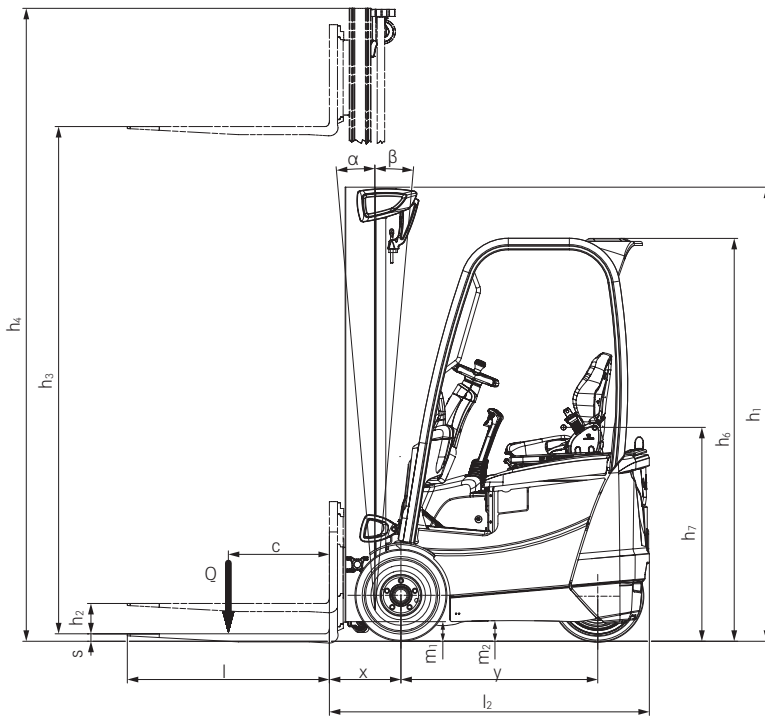
Esta hoja de datos, según la directiva VDI 2198, indica únicamente los valores técnicos del equipo de serie. El uso de neumáticos diferentes, mástiles distintos, dispositivos adicionales, etc. puede modificar los valores.



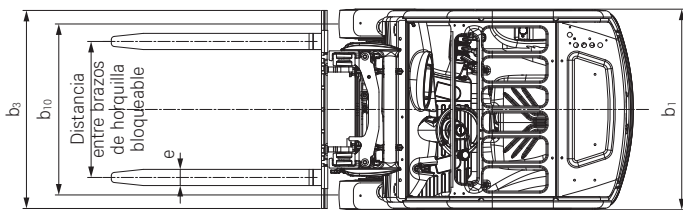
		STILL	STILL	STILL	STILL				
Identificación	1.1	Fabricante							
	1.2	Denominación de tipo del fabricante							
	1.2.1	Número de tipo del fabricante							
	1.3	Accionamiento							
	1.4	Manejo							
	1.5	Capacidad de carga	Q	kg	1000	1300	1500	1600	
	1.6	Centro de gravedad de la carga	c	mm	500	500	500	500	
	1.8	Distancia de carga	x	mm	355	355	355	355	
	1.9	Distancia entre ejes	y	mm	974	1136	1190	1190	
Pesos	2.1	Peso en vacío incl. batería		kg	2455	2717	2867	3022	
	2.2	Carga por eje, con carga	delante/detrás	kg	2953/502	3459/557	3803/563	3950/672	
	2.3	Carga por eje, sin carga	delante/detrás	kg	1075/1380	1181/1536	1226/1641	1200/1822	
Ruedas	3.1	Ruedas			Súper elásticas	Súper elásticas	Súper elásticas	Súper elásticas	
	3.2	Tamaño de ruedas	delante	mm	180/70-8	180/70-8	180/70-8	180/70-8	
	3.2	Tamaño de ruedas	detrás	mm	180/60-10	180/60-10	180/60-10	180/60-10	
	3.5	Número de ruedas (x = tracción)	delante/detrás		2/1x	2/1x	2/1x	2/1x	
3.6	Ancho de vías	delante	b ₁₀	mm	840	840	840	840	
Dimensiones básicas	4.1	Inclinación del mástil	adelante/atrás	°	3/5	3/5	3/5	3/5	
	4.2	Altura mástil	retraído	h ₁	mm	2155	2155	2155	2155
	4.3	Elevación libre		h ₂	mm	150	150	150	150
	4.4	Elevación		h ₃	mm	3170	3170	3170	3170
	4.5	Altura mástil	extendido	h ₄	mm	3732	3732	3732	3811
	4.7	Altura sobre el tejadillo protector		h ₆	mm	1980	2050	2050	2050
	4.8	Altura del asiento en términos de SIP		h ₇	mm	953	953	953	953
	4.19	Longitud total		l ₁	mm	2384	2546	2600	2635
	4.20	Longitud incl. parte posterior de la horquilla		l ₂	mm	1584	1746	1800	1835
	4.21	Anchura total		b ₁	mm	990	990	990	990
	4.22	Medidas de las horquillas		s/e/l	mm	40/80/800	40/80/800	40/80/800	40/80/800
	4.23	Porta horquillas ISO 2328, clase				ISO II A	ISO II A	ISO II A	ISO II A
	4.24	Anchura del porta horquillas		b ₃	mm	980	980	980	980
	4.31	Altura sobre el suelo debajo del mástil, con carga		m ₁	mm	84	84	84	84
	4.32	Altura sobre el suelo, centro distancia entre ejes		m ₂	mm	94	94	94	94
	4.34.1	Anchura del pasillo con pallet 1000 x 1200 transversal		A _{st}	mm	2911	3073	3127	3162
	4.34.2	Ancho de pasillo con palet 800 x 1200 longitudinal		A _{st}	mm	3035	3197	3251	3286
	4.35	Radio de giro		W _a	mm	1229	1391	1445	1480
	Datos de rendimiento	5.1	Velocidad de traslación	con/sin carga	km/h	12,0/12,5	12,0/12,5	12,0/12,5	12,0/12,5
5.2		Velocidad de elevación	con/sin carga	m/s	0,42/0,52	0,36/0,52	0,33/0,52	0,32/0,52	
5.3		Velocidad de descenso	con/sin carga	m/s	0,51/0,51	0,51/0,51	0,51/0,51	0,51/0,51	
5.5		Tracción	con/sin carga	N	1911/2121	1947/2216	1729/2032	1676/2004	
5.6		Tracción máx.	con/sin carga	N	2399/6919	3529/7062	3498/7008	4329/7033	
5.7		Pendiente superable	con/sin carga	%	6,1/9,5	4,95/8,4	4,4/7,8	4/7,3	
5.8		Pendiente máx. superable	con/sin carga	%	20,9/31	17,6/27,56	16/25,8	14,9/24,4	
5.9		Tiempo de aceleración 15 m	con/sin carga	s	6,9/6	7/6,2	7,7/6,3	7,7/6,6	
5.10		Freno de servicio			Hidráulico	Hidráulico	Hidráulico	Hidráulico	
Motor eléctrico		6.1	Motor de traslación, potencia con S3 60 min		kW	4,9	4,9	4,9	4,9
	6.2	Motor de elevación, potencia a S3 15%		kW	7,6	7,6	7,6	7,6	
	6.3	Batería según DIN 43531/35/36 A, B, C, no			DIN 43535 A	DIN 43535 A	DIN 43535 A	DIN 43535 A	
	6.4	Tensión de la batería	U	V	24	24	24	24	
	6.4.1	Capacidad de la batería	K ₅	Ah	500	875	1000	1000	
	6.5	Peso de la batería		kg	372	600	676	676	
	6.6	Consumo de energía según DIN EN 16796		kWh/h	2,46	2,9	3,1	3,32	
	6.7	Rendimiento de manipulación		t/h	62,6	80,1	90,7	99,4	
6.8	Consumo a máximo rendimiento		kWh/h	3,61	4	4,2	4,39		
Otros	10.1	Presión de trabajo para accesorios		bar	170	200	220	220	
	10.2	Caudal de aceite para accesorios		l/min	23	20	18	18	
	10.7	Nivel de presión acústica L _{PAZ} (puesto del conductor) ¹		dB(A)	60,0	60,0	60,0	60,0	
	10.7.1	Vibración en el cuerpo humano: aceleración según EN 13059		m/s ²	0,54	0,54	0,54	0,54	

¹ Sin cabina. Valores diferentes con cabina

RXE 10-16C Carretilla eléctrica
Cotas



RXE vista lateral



RXE vista superior

Anchura del vehículo

Ruedas			Anchura del vehículo b_1	Vías delante b_1
Súper elásticos 180/70-8	mm	990	840	
Súper elásticos 180/70-8	mm	1028	872	

RXE 10-16C Carretilla eléctrica
Tablas de mástiles



			Mástil telescópico								Mástil NiHo					Mástil triple							
RXE 10 / RXE 13 / RXE 15	Elevación nominal	h ₃	mm	2770	2970	3170	3470	3870	4170	4670	5370	2950	3150	3350	3550	3950	4310	4610	4910	5210	5610	6060 ⁴	6810 ⁵
	Altura	h ₁	mm	1955	2055	2155	2305	2505	2655	2905	3255	1950	2050	2150	2250	2450	1950	2050	2150	2250	2450	2600 ⁴	2850 ⁵
	Elevación libre ^{1, 2}	h ₂	mm	150	150	150	150	150	150	150	150	1406	1506	1606	1706	1906	1406	1506	1606	1706	1906	2056	2306
	Altura, mástil subido ^{1, 2}	h ₄	mm	3332	3532	3732	4032	4432	4732	5232	5932	3508	3708	3908	4108	4508	4874	5174	5474	5774	6174	6624	7374
	Ángulo de inclinación	adelante/atrás	α/β	3/5								3/5					3/5						
	Posición de bloqueo de la horquilla centro-centro		mm	216/368/445/521/673/760								216/368/445/521/673/760					216/368/445/521/673/760						
	Ruedas	delante/detrás		180/70-8 / 180/60-10								180/70-8 / 180/60-10					180/70-8 / 180/60-10						
	Vías	delante/detrás	b ₁₀ /b ₁₁	840/0								840/0					840/0						
	Anchura máxima		b ₁	990								990					990						
	RXE 16C	Elevación nominal	h ₃	mm	2770	2970	3170	3470	3870	4170	4670	5370	2950	3150	3350	3550	3950	4310	4610	4910	5210	5610	6060
Altura		h ₁	mm	1955	2055	2155	2305	2505	2655	2905	3255	1950	2050	2150	2250	2450	1950	2050	2150	2250	2450	2600	2850
Elevación libre ^{1, 2}		h ₂	mm	150	150	150	150	150	150	150	150	1352	1452	1552	1652	1852	1352	1452	1552	1652	1852	2002	2252
Altura, mástil subido ^{1, 2}		h ₄	mm	3411	3611	3811	4111	4511	4811	5311	6011	3562	3762	3962	4162	4562	4928	5228	5528	5828	6228	6678	7428
Ángulo de inclinación		adelante/atrás	α/β	3/5								3/5					3/5						
Posición de bloqueo de la horquilla centro-centro			mm	216/368/445/521/673/760								216/368/445/521/673/760					216/368/445/521/673/760						
Ruedas		delante/detrás		180/70-8 / 180/60-10								180/70-8 / 180/60-10					180/70-8 / 180/60-10						
Vías ³		delante/detrás	b ₁₀ /b ₁₁	840/0								840/0					840/0						
Anchura máxima			b ₁	990								990					990						

¹ Portahorquillas norma ISO II A

² Desviaciones según portahorquillas de 4/6 rodillos

³ Vía más ancha disponible para una mayor capacidad de carga básica, vía 872 con ancho del vehículo b₁ = 1028 mm

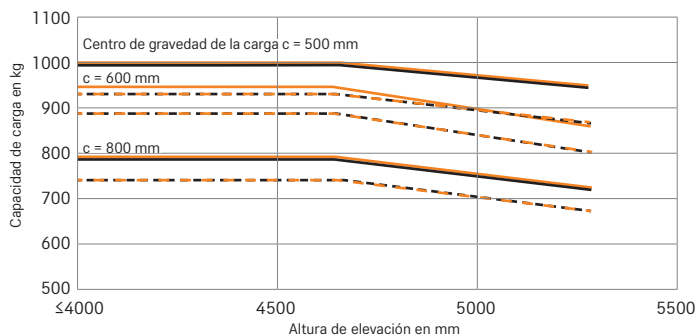
⁴ Solo para RXE 13 y RXE 15

⁵ Solo para RXE 15

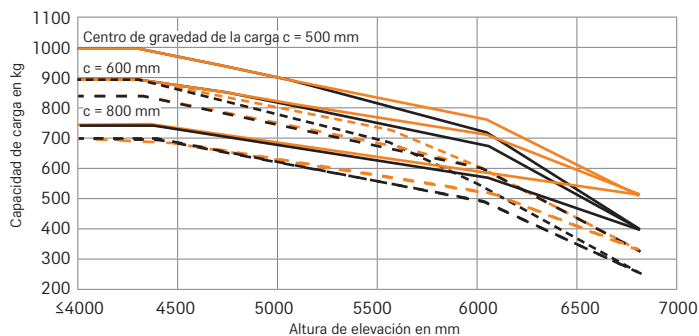
RXE 10-16C Carretilla eléctrica

Capacidades básicas

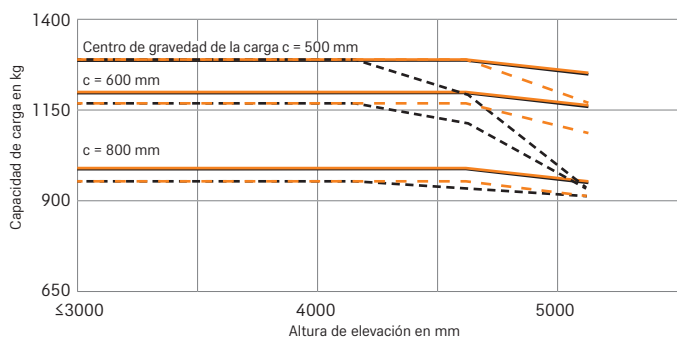
RXE 10 Mástil telescópico - ruedas SE sencillas 180/70-8, Ancho de 990 mm + 1028 mm



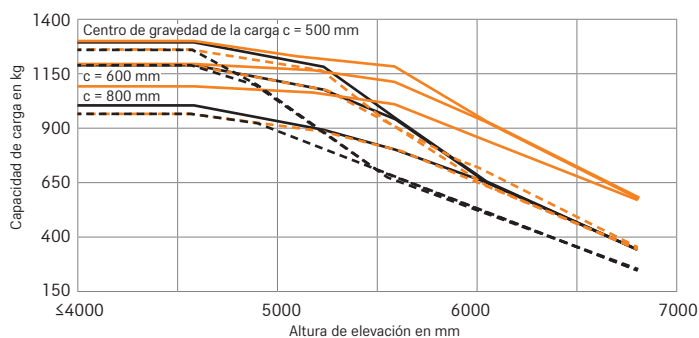
RXE 10 Mástil triple - ruedas SE sencillas 180/70-8, Ancho de 990 mm + 1028 mm



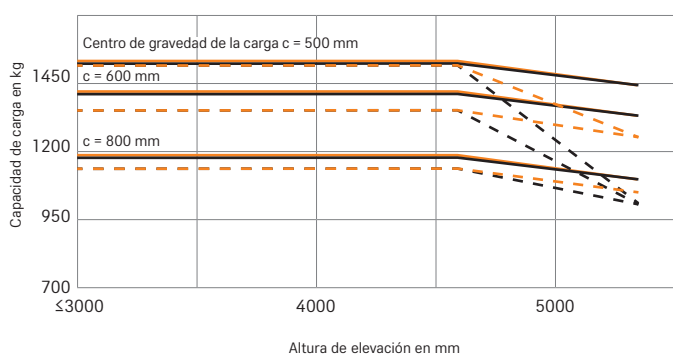
RXE 13 Mástil telescópico - ruedas SE sencillas 180/70-8, Ancho de 990 mm + 1028 mm



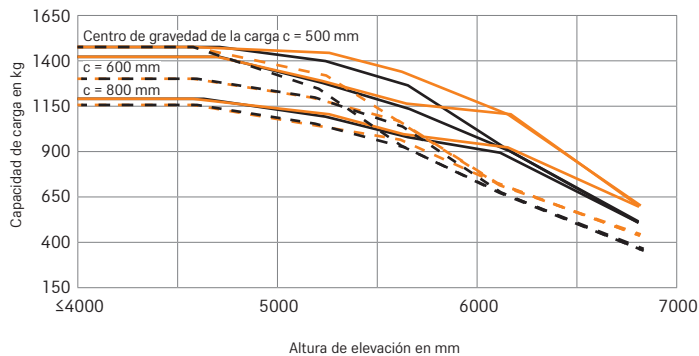
RXE 13 Mástil triple - ruedas SE sencillas 180/70-8, Ancho de 990 mm + 1028 mm



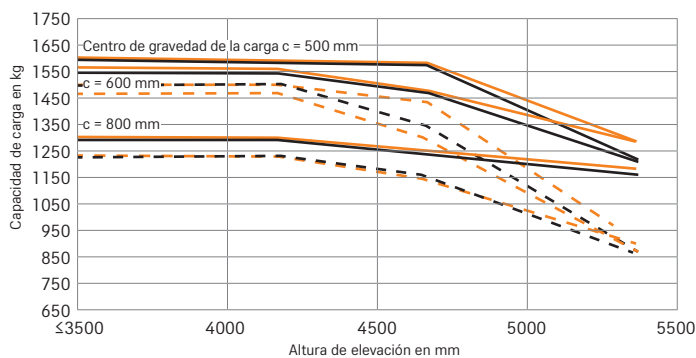
RXE 15 Mástil telescópico - ruedas SE sencillas 180/70-8, Ancho de 990 mm + 1028 mm



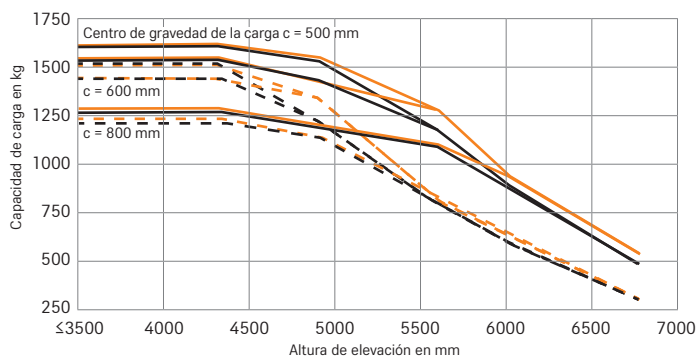
RXE 15 Mástil triple - ruedas SE sencillas 180/70-8, Ancho de 990 mm + 1028 mm



RXE 16C Mástil telescópico - ruedas SE sencillas 180/70-8, Ancho de 990 mm + 1028 mm



RXE 16C Mástil triple - ruedas SE sencillas 180/70-8, Ancho de 990 mm + 1028 mm



- | | | | |
|-------------------|-----------------------|--------------------|------------------------|
| — 990 mm + LC 500 | - - - 990 mm + LC 500 | — 1028 mm + LC 500 | - - - 1028 mm + LC 500 |
| — 990 mm + LC 600 | - - - 990 mm + LC 600 | — 1028 mm + LC 600 | - - - 1028 mm + LC 600 |
| — 990 mm + LC 800 | - - - 990 mm + LC 800 | — 1028 mm + LC 800 | - - - 1028 mm + LC 800 |

— Con horquillas estándar - - - Con desplazador de lado integrado y horquillas estándar
 Los valores listados pueden variar dependiendo del equipo de la carretilla elevadora

RXE 10-16C Carretilla eléctrica

Fotos detalladas



Perfección en espacios reducidos: las dimensiones compactas de la carretilla y la maniobrabilidad extremadamente alta permiten trabajar en pasillos estrechos



Todo a la vista de forma segura: el mástil delgado permite a los operadores tener la mejor visión posible de las horquillas y las mercancías



Compacto por fuera, cómodo en su interior: espacio de trabajo del conductor ergonómico y claramente diseñado que garantiza un entorno de trabajo agradable



Visibilidad panorámica óptima gracias al mástil delgado y las barras de techo protegidas de visibilidad optimizada



Tanto la batería como la unidad son fácilmente accesibles, para tener máxima disponibilidad y facilitar un mantenimiento adecuado



Para proporcionar un lugar de trabajo ergonómico y un acceso cómodo, el RXE tiene un amplio espacio para los pies a pesar de sus dimensiones compactas

RXE 10-16C Carretilla eléctrica
Perfecta para zonas estrechas





Simply easy

- Manejo familiar e intuitivo gracias al concepto de funcionamiento uniforme en toda la familia de carretillas elevadoras eléctricas RX
- Información relevante y funciones de rendimiento claramente disponibles en la computadora de a bordo STILL Easy Control
- Perfección en espacios reducidos: las dimensiones compactas de la carretilla y la maniobrabilidad extremadamente alta permiten trabajar en pasillos estrechos
- Siempre disponible gracias al acceso lateral de carga rápida para baterías de iones de litio opcionales
- Visibilidad panorámica óptima gracias al mástil delgado y las barras de techo protegidas de visibilidad optimizada
- Seguridad sistemática gracias a la (pre-shift check) comprobación diaria previa al turno (opcional) en la pantalla
- Máxima seguridad en el trabajo gracias a opciones de equipamiento configurables individualmente, desde intermitentes hasta iluminación de seguridad Safety Light 4Plus y (Curve Speed Control) control de velocidad en curvas
- Manipulación segura de la carga gracias a numerosas funciones de asistencia, como la visualización de la altura de elevación y la detección de sobrecarga



Simply powerful

- Potente y fiable gracias al accionamiento rotativo de corriente sin mantenimiento en tecnología de 24 V
- Impresionante productividad gracias a una capacidad de elevación de hasta 1,6 toneladas con un centro de carga de 500 mm
- Manipulación eficaz de materiales gracias a una velocidad de conducción máxima de 12 km/h con carga
- Apoya al conductor con funciones de asistencia inteligente
- Listo en todo momento gracias a la tecnología de iones de litio opcional



Simply safe

- Manejo seguro y preciso: sistema hidráulico de alta precisión y dinámica de conducción ágil



Simply flexible

- Opciones de control individuales para una comodidad óptima del conductor: multipalanca, minipalanca, Fingertip o Joystick 4Plus
- Perfecto para cualquier aplicación gracias a una cartera flexible con una amplia gama de opciones de equipamiento
- Uso flexible en flotas de carretillas elevadoras gracias al concepto operativo uniforme en toda la serie RX: los conductores pueden cambiar entre RXE 10-16C, RX 20 y RX 60 fácilmente y sin necesidad de formación



Simply connected

- Se puede conectar en red de manera óptima a través de una interfaz opcional, lo que permite una integración sin complicaciones en los sistemas de gestión de flotas como STILL neXXt fleet.
- Uso controlado y protección contra operaciones incorrectas gracias al control de acceso opcional

Simply Efficient



RXE 10-16C Carretilla eléctrica Perfecta para zonas estrechas

Dimensiones sensacionalmente delgadas de poco menos de 2 metros de alto y 1 metro de ancho

Almacenamiento y recuperación seguros a la altura máxima gracias al diseño de mástil extra estable, el centro de gravedad bajo y los modernos sistemas de asistencia

Conduce como si estuvieras sobre raíles, incluso con curvas dinámicas, gracias al control de velocidad en curvas

Concepto de manejo innovador de la familia de carretillas elevadoras eléctricas RX y ordenador de a bordo inteligente STILL Easy Control



Gíralo como quieras, el RXE 10-16C simplemente encaja. Siempre. El miembro más joven y más pequeño de la electrizante familia de carretillas elevadoras eléctricas STILL es uno de los mejores en términos de rendimiento: compacto como es, brilla con un equilibrio perfecto entre comodidad de conducción, maniobrabilidad y seguridad, incluso cuando las cosas se ponen muy difíciles. Ya sea en vehículos pesados, contenedores o pasillos estrechos, la RXE 10-16C es incomparablemente eficiente y ágil en los espacios más pequeños gracias a sus dimensiones compactas y dirección sensible, y precisamente por eso es tan versátil. Ya sea en la industria alimentaria, en proveedores de servicios logísticos, en el suministro de producción o en almacenes conjuntos de grandes minoristas, la carretilla elevadora contrapesada de tres ruedas compacta inspira como ayudante eficiente para la carga y descarga de camiones o contenedores, así como para

el transporte de palés. en el almacén Con una velocidad máxima de 12,5 km/h, hace mucho muy rápido. Y para garantizar que no se pierda ni un solo momento de su dinámica electrizante por motivos de seguridad, está equipado de serie con el probado control de velocidad en curva. Esto te mantiene seguro en el camino en todo momento, incluso en las curvas más cerradas. Entonces, cuando se trata de mover de 1,0 a 1,6 toneladas ahorrando espacio, ¡la RXE 10-16C es la elección perfecta! Con su amplia gama de opciones de equipamiento y sistemas de asistencia, también es una actualización atractiva de los apiladores de gran altura, con mayor comodidad y seguridad. Todo esto la convierte en la sucesora perfecta de la legendaria STILL RX 50, una de las carretillas elevadoras eléctricas más vendidas de su clase. Prueba de que el RXE 10-16C cumple con los requisitos. Siempre.



RXE 10-16C Carretilla eléctrica

Variantes de equipamiento



	RXE 10	RXE 13	RXE 15	RXE 16C
Cabina del conductor				
Techo protector estándar (sin ventana)	●	●	●	●
Altura del tejadillo de 1980 mm para pasos bajos	●	○	○	○
Techo de protección altura 2050 mm para carga de contenedores	—	●	●	●
Protección contra la intemperie o cabina de lona	—	○	○	○
Parabrisas delantero tintado, ventanas de techo de vidrio de seguridad laminado Makrolon o tintado en verde, más sistema de limpiaparabrisas/lavaparabrisas	○	○	○	○
Tejadillo protector Accionamiento-in	—	○	○	○
Control de un pedal, cambiando la dirección de viaje usando el control hidráulico	●	●	●	●
Control por doble pedal	○	○	○	○
Almacenamiento integrado para teléfono móvil y portavosos	●	●	●	●
Conexión de alimentación de 12 V y conexión USB de 5 V	○	○	○	○
Bloc de notas con portapapeles, iluminado (extraíble)	○	○	○	○
Asiento MSG 65 Grammer con revestimiento de cuero sintético	●	●	●	●
MSG 65 Grammer Exclusiv PLUS con funda de polipiel; Cojín de asiento extra ancho, alto recorrido de suspensión, soporte lumbar, extensión de respaldo ajustable en altura y asiento con calefacción	○	○	○	○
Bolsillo para documentos en el respaldo del asiento	○	○	○	○
Amortiguación horizontal en el asiento, para reducir al mínimo las vibraciones.	○	○	○	○
Asa de agarre en la parte delantera del techo protegido	●	●	●	●
STILL Easy Control pantalla a color a prueba de salpicaduras con menú de navegación intuitivo	●	●	●	●
Caja de almacenamiento sobre el contrapeso	—	—	○	○
Mástil				
Rejilla de protección de la carga	○	○	○	○
Posición vertical del mástil	○	○	○	○
Mástil con sistema de amortiguación de alcance "Silent Mástil" y amortiguación final con protección mecánica o eléctrica contra el desgaste de las horquillas	○	○	○	○
Visualización basada en sensores de la altura de elevación e indicación en la pantalla STILL Easy Control	○	○	○	○
Visualización de la inclinación del mástil en la pantalla y amortiguado al final de la inclinación	○	○	○	○
Medición de carga y detección de sobrecarga con supresión de la función de elevación	○	○	○	○
Sistema hidráulico				
Tecnología de válvulas proporcionales para movimientos especialmente sensibles	○	○	○	○
Manejo con palancas múltiple	●	●	●	●
Reposabrazos con mini-palancas (2, 3 o 4 palancas), de forma táctil o Joystick 4Plus	○	○	○	○
Variante alimentaria con aceite hidráulico especial	○	○	○	○
Versión para cámara frigorífica con aceite de baja temperatura	○	○	○	○
Accionamiento				
Bajos costes operativos debido al bajo consumo energético	●	●	●	●
Modo de ahorro de energía Blue-Q	●	●	●	●
Indicador de consumo, de autonomía y de estado de carga de la batería	●	●	●	●
Unidades de accionamiento exentas de mantenimiento para traslación, dirección y elevación	●	●	●	●
Componentes encapsulados para la protección contra el polvo y la humedad	●	●	●	●
Contador de horas de funcionamiento únicamente con el motor de traslación y de elevación en marcha	●	●	●	●
Batería de iones de litio con acceso de carga rápida desde el lateral	○	○	○	○
Freno				
Recuperación de energía durante el frenado	●	●	●	●
Freno de estacionamiento mecánico	●	●	●	●
Seguridad				
Sistema de retención EasyBelt para la colocación y la retirada rápida del cinturón de seguridad	○	○	○	○
Faro de trabajo y luces en versión LED	○	○	○	○
Faros reflectantes LED en el mástil	○	○	○	○
Limitación de velocidad ajustable	○	○	○	○
Dispositivo de advertencia STILL Safety Light 4Plus	○	○	○	○
Luz de zona de seguridad: barras de luz de advertencia a la izquierda, derecha y parte trasera del vehículo	○	○	○	○
Curve Speed Control	●	●	●	●
Velocidad limitada cuando el portahorquillas está levantado	○	○	○	○
Retrovisor panorámico	○	○	○	○
Miniconsola para la conmutación del sentido de marcha con la mano derecha e izquierda	○	○	○	○
FleetManager: autorización de acceso, detección de choques, informes	○	○	○	○
Pre-shift check: comprobación pre-turno en el display para una comprobación inicial de seguridad guiada	○	○	○	○
Control inteligente de cinturón de seguridad	●	●	●	●
Dynamic Load Control 1 y 2 asistentes de estabilidad para una manipulación segura de la carga	○	○	○	○
Homologación para circulación en vía pública	○	○	○	○

● Estándar ○ Opcional — No disponible

STILL, S.A.U.
Pol. Ind. Gran Via Sud
c/Primer de Maig, 38-48
08908 L'Hospitalet de Llobregat
Teléfono: +34 933 946 000
info@still.es

STILL, Sevilla
Ctra. Sevilla-Málaga, Km. 4
41500 Alcalá de Guadaira
Teléfono: +34 955 630 631
info@still.es

Para más información véase

www.still.es

Teléfono: +34 902 011 397

STILL, Madrid
c/Coto Doñana, 10
Área Empresarial Andalucía Sector, 1
28320 Pinto
Teléfono: +34 916 654 740
info@still.es

Se certifica a STILL en las siguientes áreas: Gestión de la calidad, seguridad ocupacional, protección medioambiental y utilización de la energía.

